

KASI EUROPA 7-9 öntvénykeretes (L-profilú) aknafedlap beépítési útmutató

1. Munkaterület előkészítése, bontás

- Bontási terület kijelölése
- Törmelékgyűjtő tálca behelyezése
- Törmelék eltávolítása az aknanyak felső síkjáig, a beépítendő fedlapkeret körül legalább 1 m átmérőjű körben
- Az úttest és az aknanyak vagy szintezőgyűrű felső síkja közötti távolság 115–140 mm legyen



2. Szintezőgyűrű behelyezésének előkészítése

- Szintezőgyűrű vastagságának kiválasztása
 - > Alátámasztó cementhabarcsréteg előírt vastagsága: 20–40 mm
 - > Szintezőgyűrű választék: 40–60–80–100–120 mm, 60/100 mm
- Szintezőgyűrű szintbe állítása az útra helyezett vízmérték segítségével, csempedarabokkal három ponton alátámasztva
- *Ügyeljen rá, hogy az aknanyak és a szintezőgyűrű koncentrikusan (központosan) helyezkedjen el!*



3. Gumizsalu behelyezése

- 625 mm átmérőjű aknanyak esetén 14"-os gumibelső behelyezése oly módon, hogy a réseket teljesen elzárja
- Gumibelső megfelelő keménységre fújása



4. Szintezőgyűrű kiöntése

- Önterülő cementhabarcs bekeverése az előírt keverési arány betartásával.
Alkalmazási hőmérséklettartomány: +0 °C – +35 °C
Ügyelni kell a cementhabarcs lejárati idejére!
- Aknanyak, illetve szintezőgyűrű felületének előnedvesítése

KASI EUROPA 7-9 öntvénykeretes (L-profilú) aknafedlap beépítési útmutató

- Anyag beöntése úgy, hogy az önterülő cementhabarcs szintje a szintezőgyűrű aljától legalább 20 mm-t érjen el
- Megfelelő kötési idő biztosítása a környezeti hőmérséklet figyelembevételével

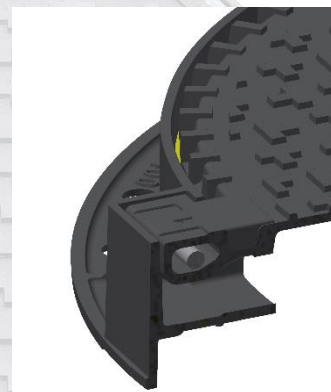


- A cementhabarcs kötését figyelve, amikor kellően viszkózussá vált (már nem folyik), a gumibelső emelje ki, és a felesleges részeket kőműveskanállal gyorsan kaparja le



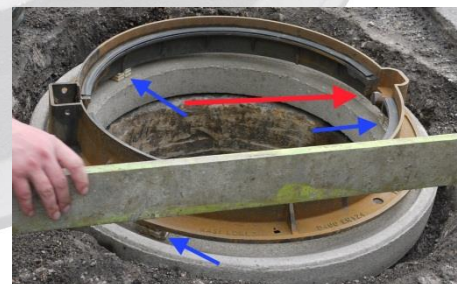
5. Zárt csuklópántprofil esetén a fedlap stiftjét üsse ki a keretből, így a fedlaptányér kiemelhetővé válik

6. A fedlaptányért **emelje ki** a keretből! A továbbiakban a fedlapkeret beépítését a tányér nélkül kell elvégezni.



7. Fedlapkeret behelyezése

- A fedlapkeretet emelje az úttest síkjába az útra helyezett vízmérték vagy zsinór segítségével, csempedarabokkal három ponton alátámasztva (kék nyilak)
- Beépítési irány: menetiránnyal megegyező (piros nyíl) (ha a megrendelő másképp nem rendelkezik)
- Alátámasztó cementhabarcsréteg előírt vastagsága: 20–40 mm
- *Ügyeljen rá, hogy a fedlapkeret és a szintezőgyűrű koncentrikusan (központosan) helyezkedjen el!*



8. Gumizsalu behelyezése

- Gumibelső behelyezése a 3. ponthoz hasonló módon
- Gumibelső megfelelő keménységre fújása

9. Fedlapkeret kiöntése

- *Önterülő* cementhabarcs bekeverése az előírt keverési arány betartásával
- Anyag beöntése úgy, hogy az *önterülő* cementhabarcs szintje a fedlapkeret aljától legalább 20 mm-t érjen el, meggyőződve arról, hogy az *önterülő* cementhabarcs a fedlapkeret lábrészén található furatokat teljesen kitöltötte (piros nyíl)
- Megfelelő kötési idő biztosítása a környezeti hőmérséklet figyelembevételével
- A cementhabarcs kötését figyelve, amikor kellően viszkózussá vált (már nem folyik), a gumibelső emelje ki, és a felesleges részeket kőműveskanállal gyorsan kaparja le – lásd 4. bekezdés utolsó pontja



10. Fedlapkeret felfekvő felületének tisztítása

- A fedlapkeretnek a tányérral fogadó felfekvő felületét alaposan, teljes egészében meg kell tisztítani az esetlegesen rátapadt építőanyag-maradványoktól és a behullott törmeléktől

11. Fedlaptányér behelyezése

- A fedlaptányérral függőlegesen emelje rá a keret csuklópántot fogadó részére, és engedje le.
- Zárt csuklópántprofil esetén üsse be a korábban eltávolított stiftet a keretbe. Ennek megléte garantálja a fedlaptányér akadálymentes lezárását.
- A fedlaptányérral kissé megemelve oldja a véletlen lecsapódást gátló reteszelést, majd zárja le a fedlaptányérral.

Lezárás közben ügyeljen a biztonságra!



KASI EUROPA 7-9 öntvénykeretes (L-profilú) aknafedlap beépítési útmutató

12. Aszfaltozás

- Kellősítő anyag felhordása
- Kitöltés megfelelő hőmérsékletű aszfalttal
- Tömörítés lapvibrátorral vagy úthengerrel
- Az aknafedlap felnyitása után ismételten végezze el a fedlapkeret tányért fogadó felfekvő felületének alapos tisztítását!



Formázható cementshabarcs használata

Erre a szokásostól eltérő körülmények, például négyzet keresztmetszetű aknára való ráépítés esetén lehet szükség. Figyelmet kell fordítani a felület előnedvesítésére, legyen szó akár az aknanyakról, akár a szintezőgyűrőről.

A *formázható* cementshabarcsot kézi vagy gépi úton kell bekeverni masszászerű sűrűsége (nem önterülő!).

Felhordása teljes felületre vagy pogácsaszerűen történhet.

Pogácsaszerű felhordás esetén *önterülő* cementshabarccsal a fent leírtak szerint kiönthető.



Szükséges anyagok és szerszámok

- ✓ KASI öntvénykeretes (L-profilú) aknafedlap
- ✓ Szintezőgyűrű(k)
- ✓ Nagy szilárdságú (legalább 45 MPa) önterülő vagy formázható cementhabarcs
- ✓ Törmelékgyűjtő tálca
- ✓ Kis falicsempedarabok (5 mm vastagság)
- ✓ Vízmérték
- ✓ Szintezőzsinór
- ✓ Mérőszalag
- ✓ Aggregátor
- ✓ Bontókalapács
- ✓ Kalapács
- ✓ Lapát
- ✓ Seprű
- ✓ Kiütőszeg a stift kiütéséhez
- ✓ Kőműveskanál
- ✓ 1 db nagy vödör (30 liter űrtartalom)
- ✓ 2 db kis vödör (10–15 liter űrtartalom)
- ✓ Literes mérőedény a keverési arány pontossága érdekében
- ✓ Keverőgép keverőszárral
- ✓ Lapvibrátor vagy úthenger
- ✓ Zúzalék és szóróedény
- ✓ Folyékony bitumen és locsolókanna
- ✓ Gumibelső 13"-14" a belső átmérőnek megfelelően
- ✓ Csákány
- ✓ Nagyobb méretű ecset
- ✓ Víz
- ✓ Egy ponton döngölő

